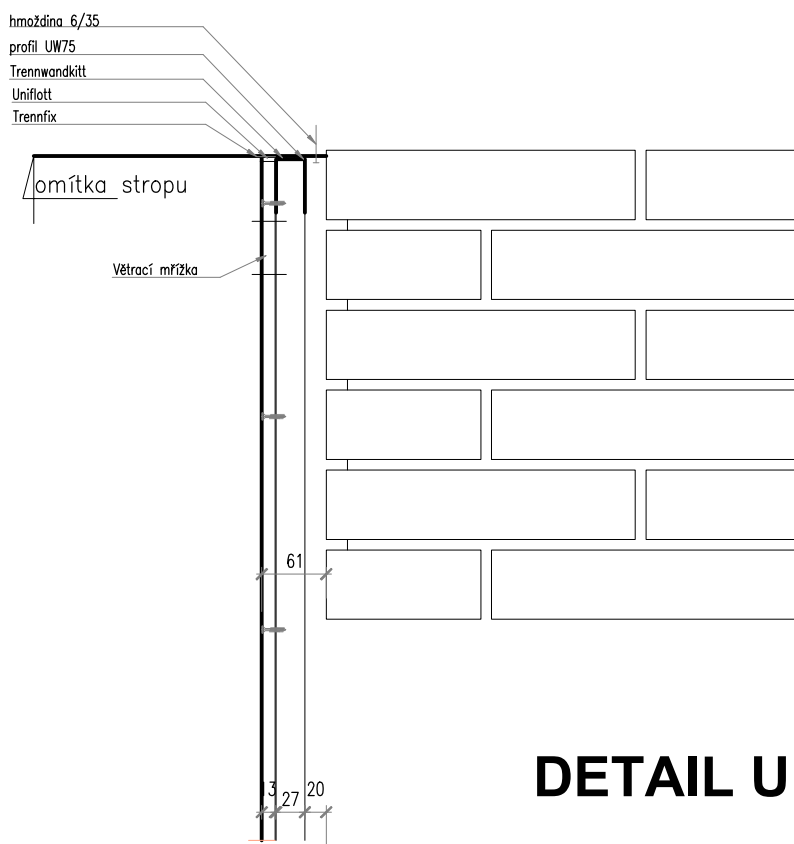


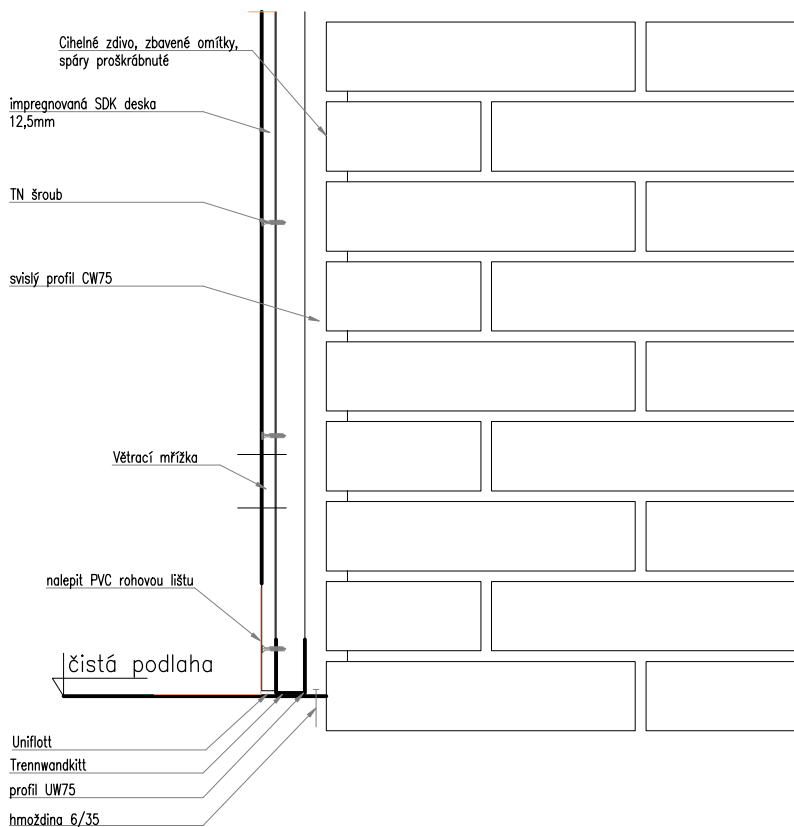
INVESTOR: MĚSTSKÁ ČÁST PRAHA 6		
AKCE: SANACE FASÁDY A STŘEŠNÍ KRYTINY OBJEKT AMT TRANS Patočkova 1641/71, Praha 6		
ZODP. PROJEKTANT: Ing. Vít Kocourek	VYPRACOVAL: Ing. Vít Kocourek	MĚŘÍTKO: -
 Prosecká 683/115 kocourek@cmail.cz 190 00 Praha 9 – CZ www.avek.cz Tel.: 723 858 248		DATUM: 03/2018
DETAILY		STUPEŇ: DSP
		VÝKRES Č.: DET -

PŘEDSTĚNA - SVISLÝ ŘEZ

DETAIL POD STROPEM

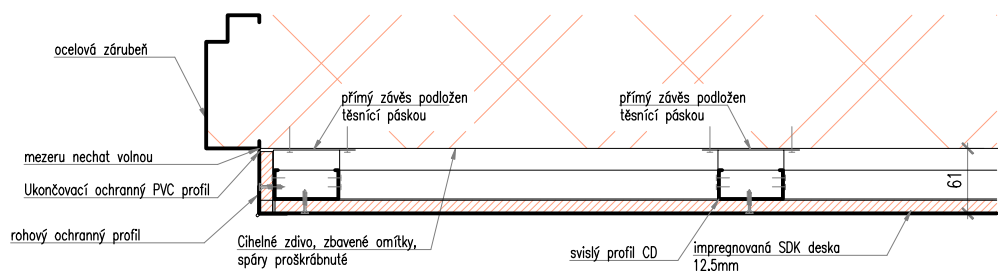


DETAIL U PODLAHY

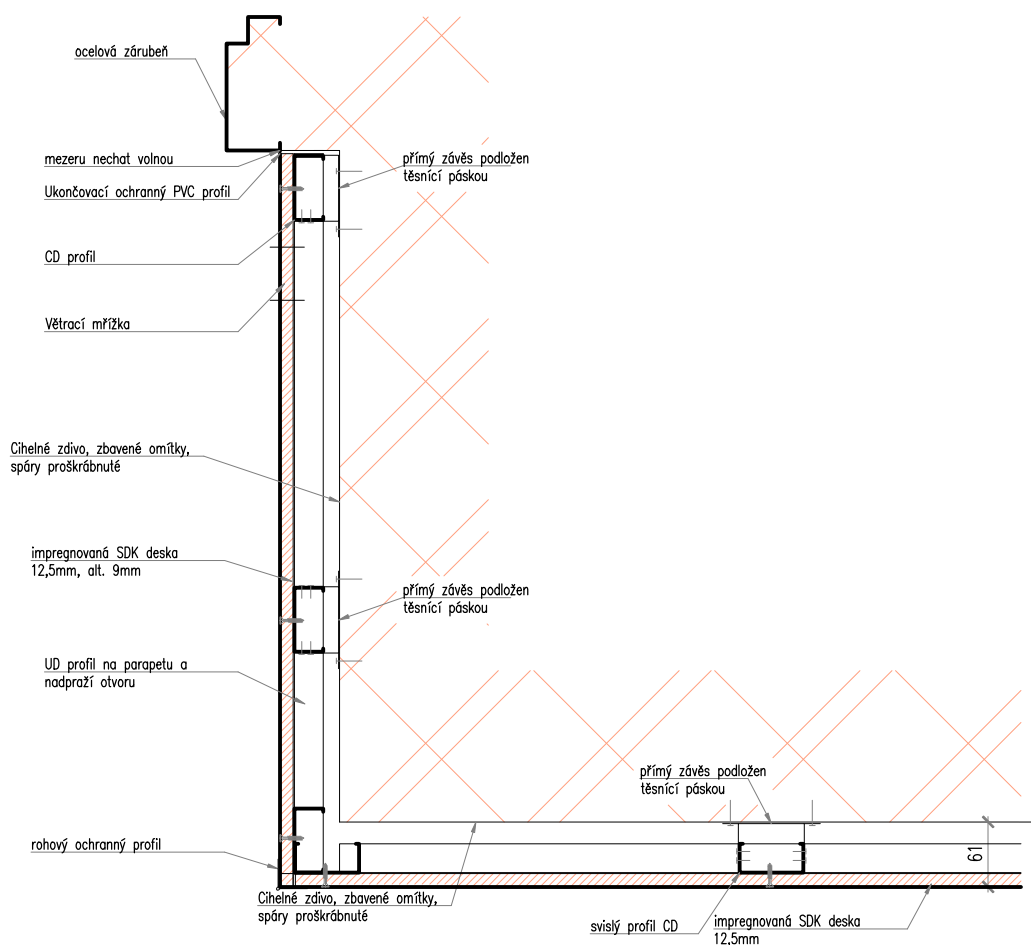


DETAILY SDK PŘEDSTĚNY 1.PP

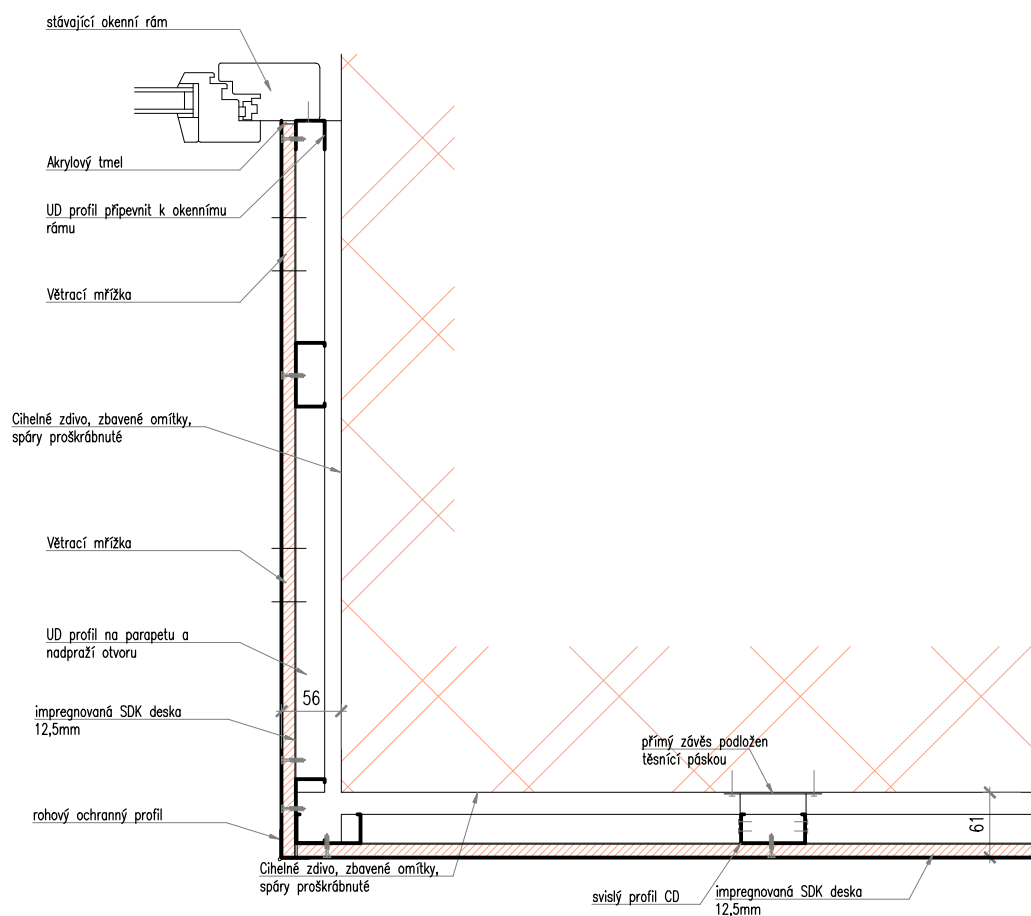
VODOROVNÝ ŘEZ ZÁRUBNÍ



VODOROVNÝ ŘEZ ZÁRUBNÍ

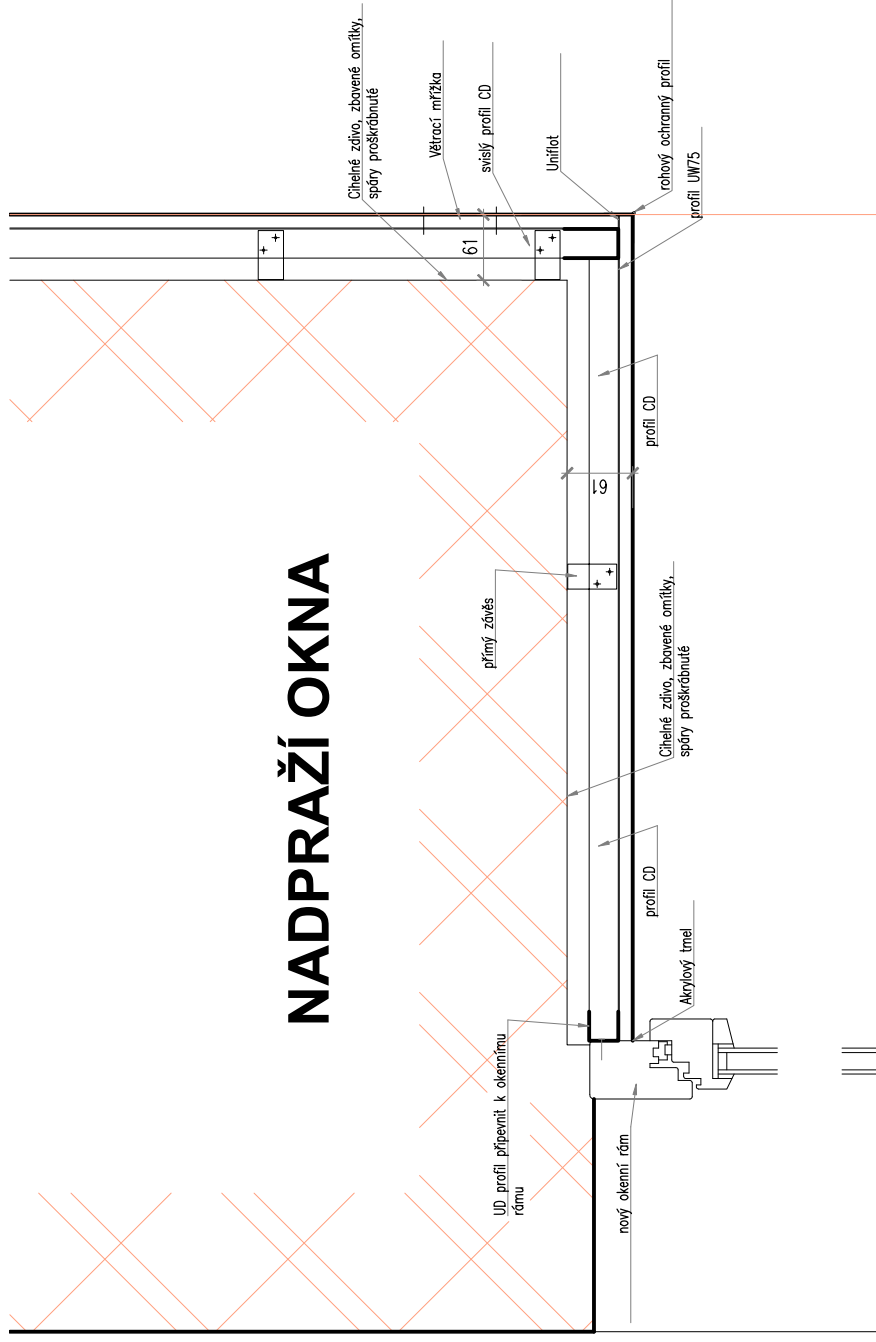


VODOROVNÝ ŘEZ OKNEM

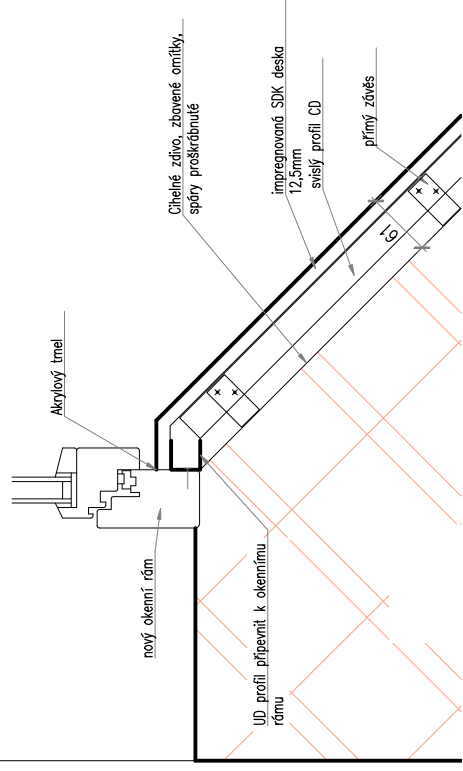


DETAILY SDK PŘEDSTĚNY 1.PP

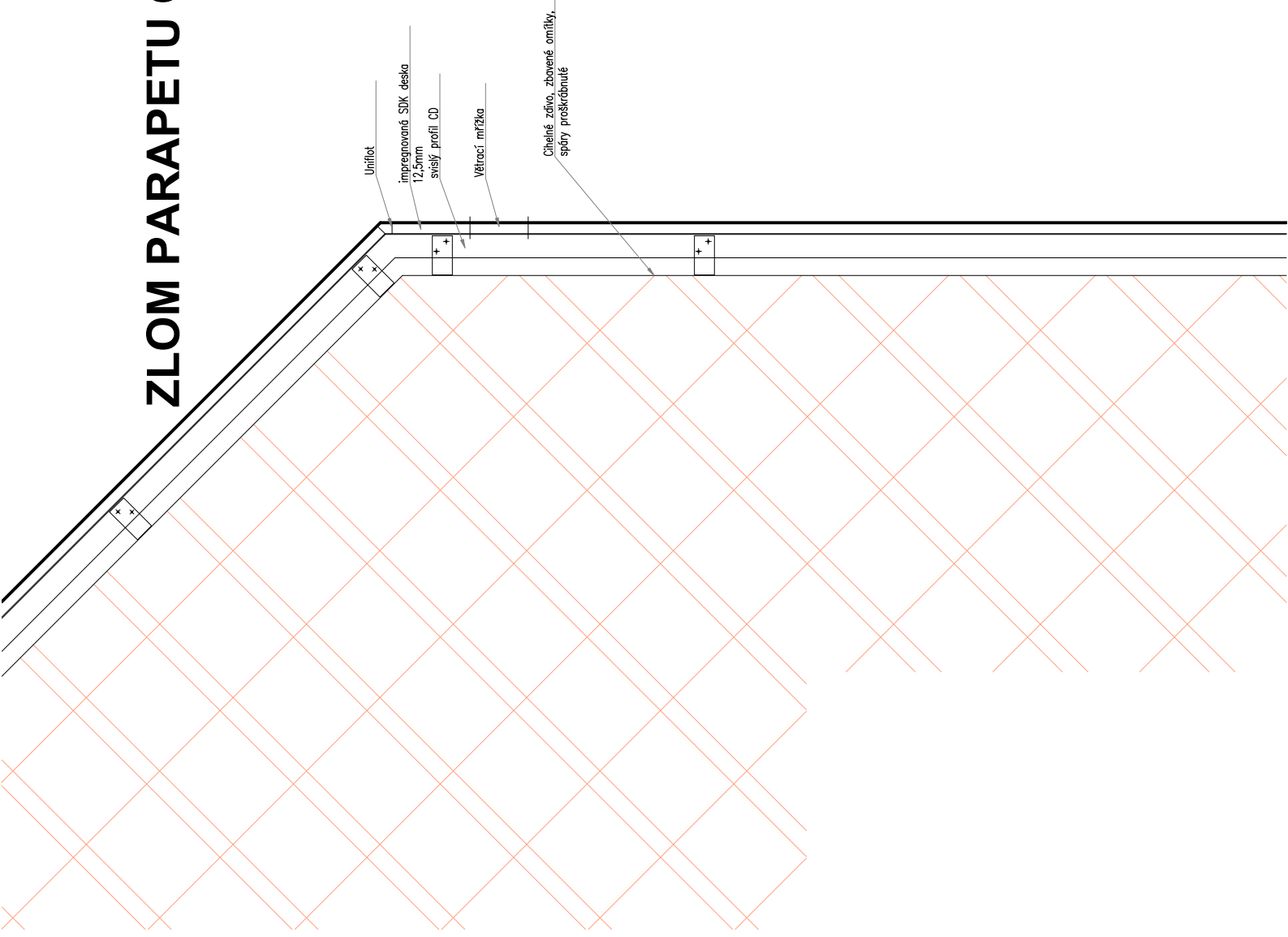
NADPRAŽÍ OKNA



PARAPET OKNA

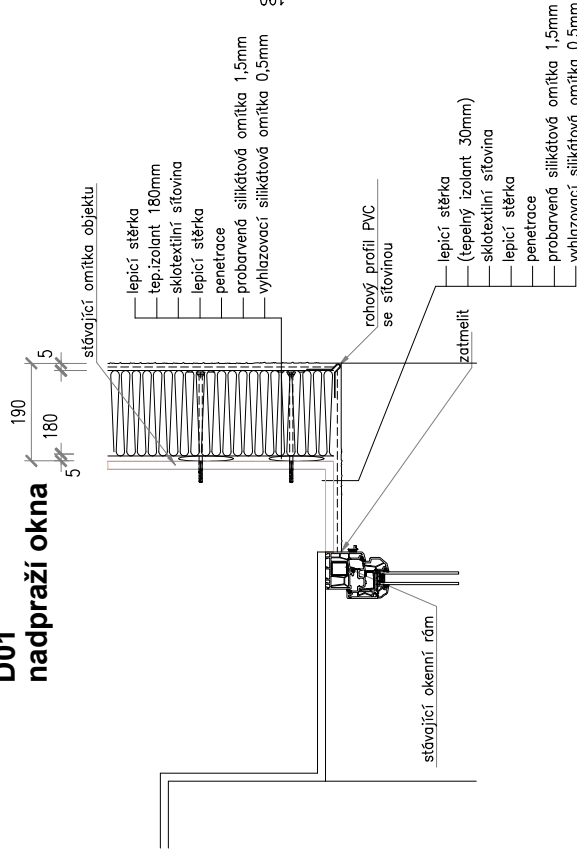


ZLOM PARAPETU OKNA



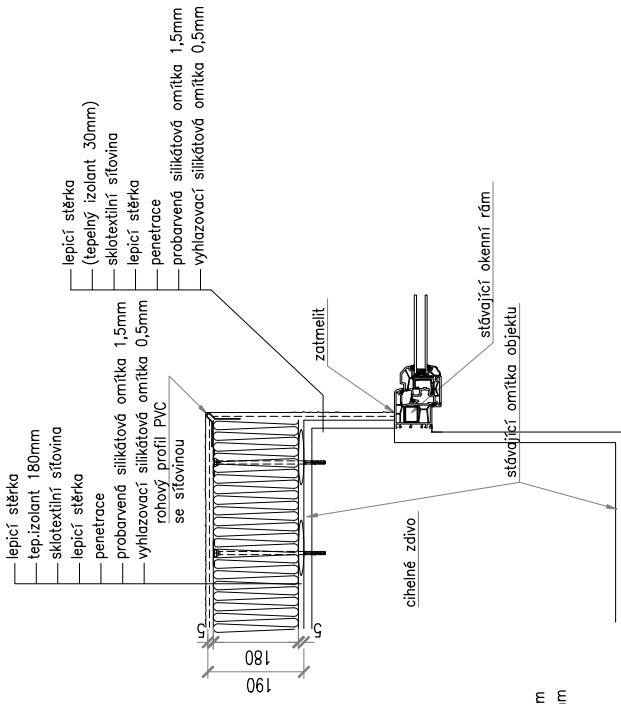
D01

nadpraží okna



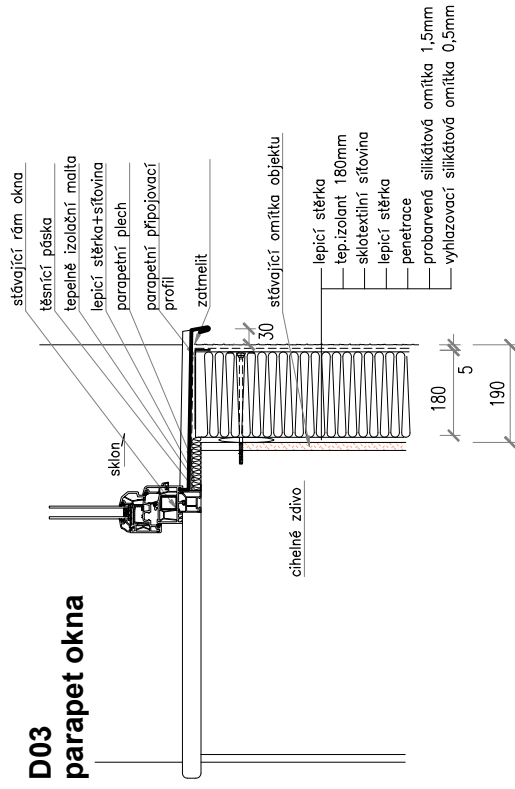
D02

ostění okna

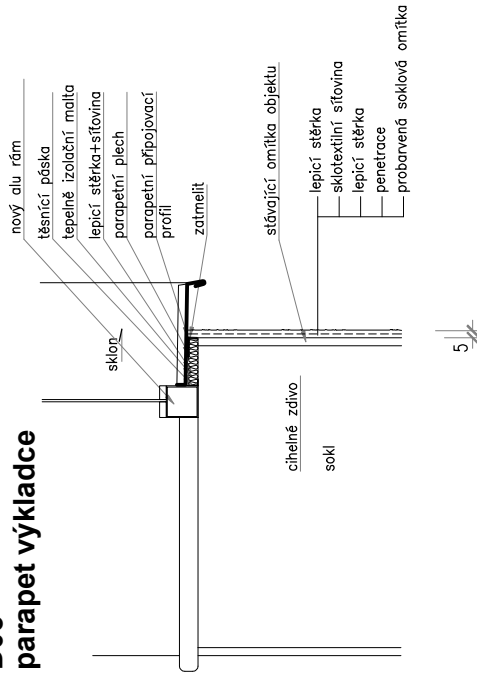


D03

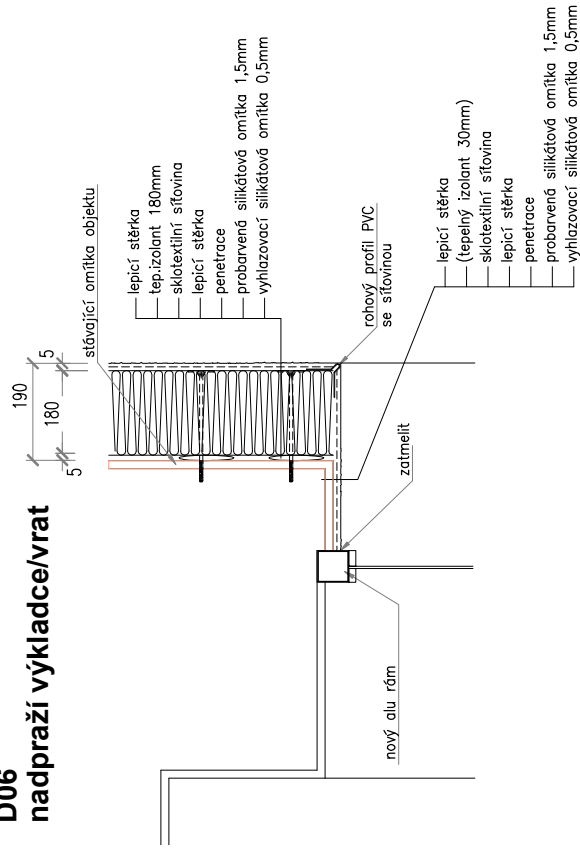
parapet okna



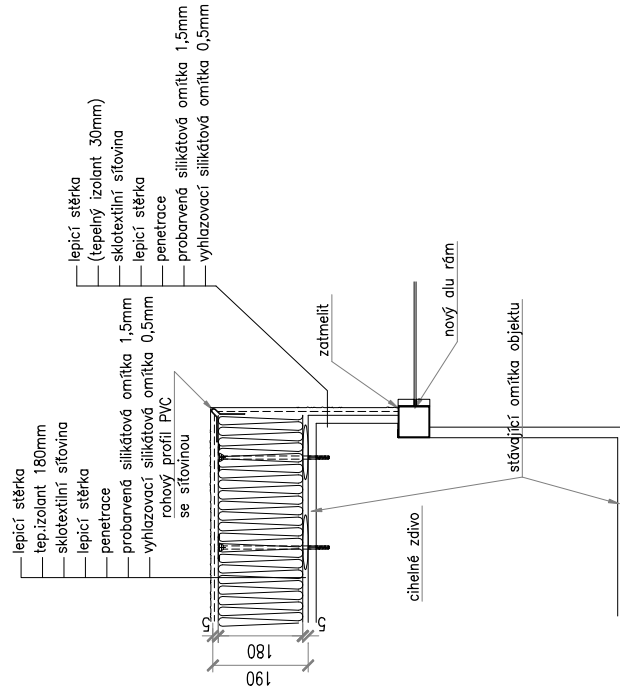
D05 parapet výkladce



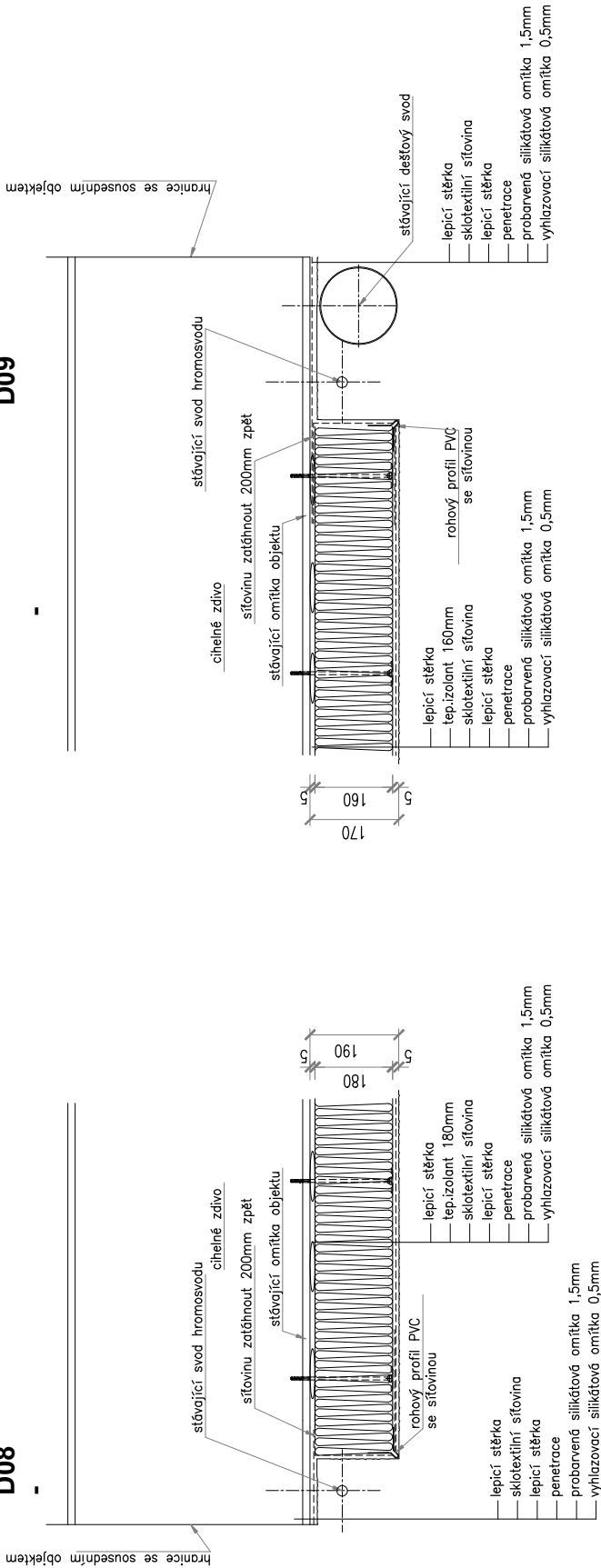
D06 nadpraží výkladce/vrat



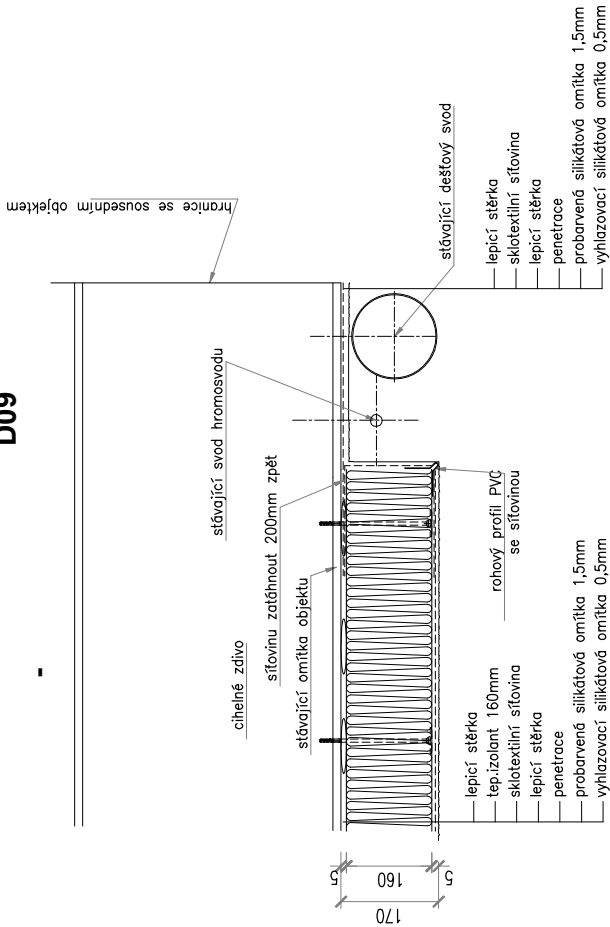
D07 ostění výkladce/vrat



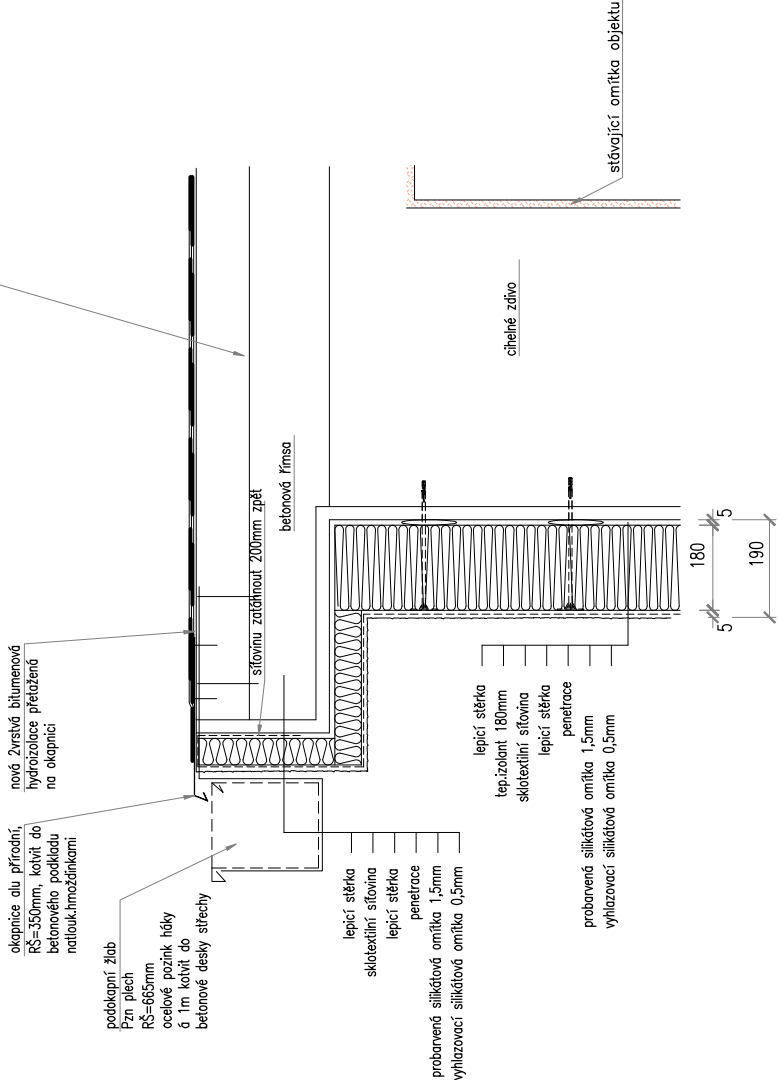
D08



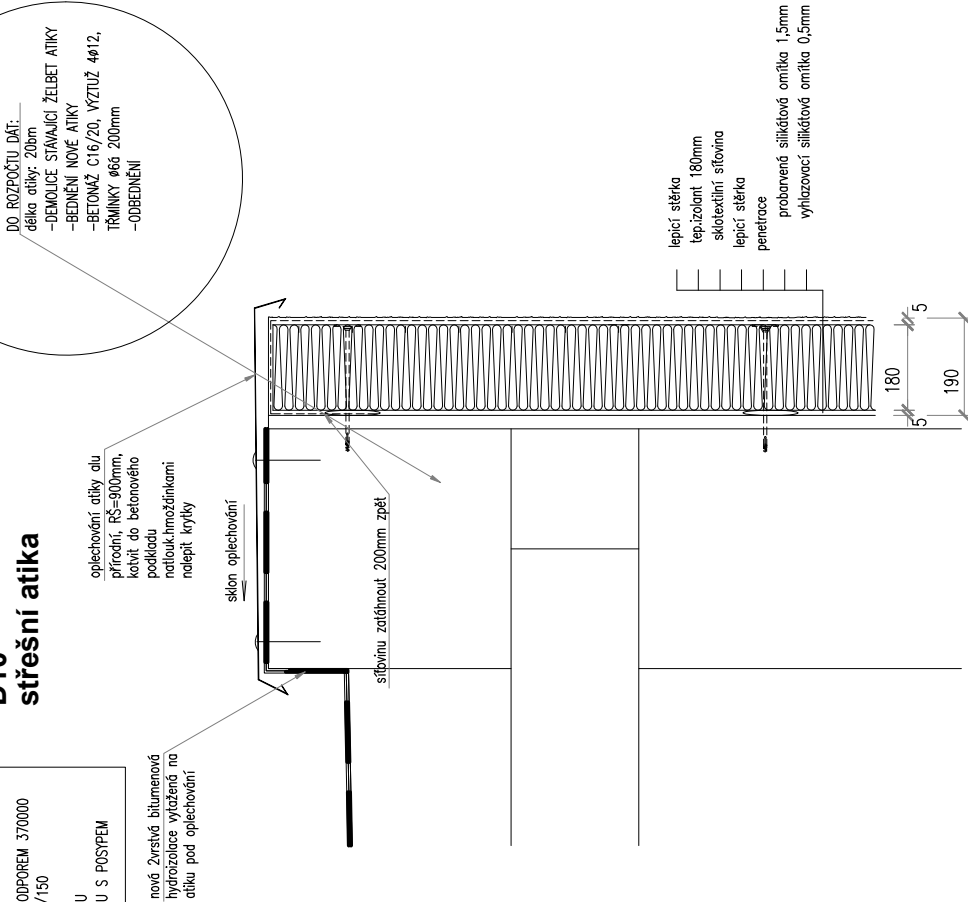
D09



D10 střešní římsa



D10 střešní atika



D14
sokl - jižní fasáda angl. dvorek

sokl - jižní fasáda

sokl - Patočkova ulice

